

Technisches Datenblatt TI-S30 SITEMA-Flansche für Stangenblockierungen

Allgemeine Informationen

Die Standardausführungen der SITEMA-Stangenblockierungen, Bauart KRG haben Gewinde im Boden und können damit direkt mit dem Maschinengestell verschraubt werden.

Oftmals ist jedoch eine Flanschbefestigung zu bevorzugen, wenn eine Verschraubung von unten nicht möglich ist („Technische Information TI-S10“, Kapitel „Befestigung“).

In diesem Datenblatt sind die verschiedenen Standardflansche für typische Anwendungsfälle der Stangenblockierungen Bauart KRG aufgeführt (siehe „Technisches Datenblatt TI-S11“).

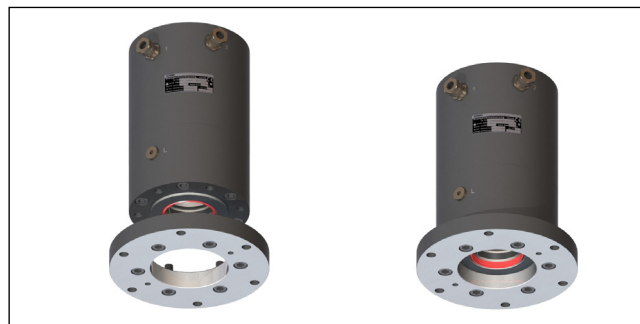


Abb. 1: Befestigungsflansch für Stangenblockierungen mit Lastrichtung Druck (Bauart KRG)

Befestigungsflansche für Bauart KRG Lastrichtung Druck

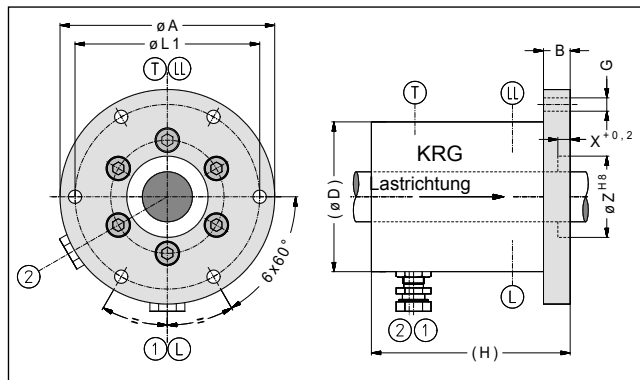
Befestigungsflansch - Typ FL/KRG

Zur Befestigung von Stangenblockierungen KRG am feststehenden Maschinenrahmen oder - über Kopf - am Stößel mittelfahrend

Alternativ zur Befestigung über die Gewinde im Boden der Stangenblockierung kann der Befestigungsflansch FL/KRG verwendet werden, um die Stangenblockierung von oben zu verschrauben.

Es muss darauf geachtet werden, dass die Klemmstange an ihrer Befestigung so viel Spiel erhält, dass die möglichen Quer- bzw. Kippbewegungen des Stößels keine Querkräfte auf die Stangenblockierung erzeugen.

Für Bauart KRG



Für Bauart KRG

Typ	für Stangenblockierung	A	L1	B	G	X	Z	(D)*	(H)*
(Bestellnr.)		mm	mm	mm	mm	mm	mm	mm	mm
FL/KRG 22	KRG 22	108	95	13	6,6	10	40	78	139
FL/KRG 28	KRG 28	148	130	18	9	15	60	98	161
FL/KRG 36	KRG 36	163	145	22	11	18	70	120	194
FL/KRG 45	KRG 45	168	150	22	11	18	75	127	218
FL/KRG 56	KRG 56	208	185	26	13	22	95	155	226
FL/KRG 70	KRG 70	225	200	26	13	22	110	170	258
FL/KRG 90	KRG 90	278	250	35	18	30	125	210	291
FL/KRG 110	KRG 110	335	305	35	18	30	150	265	370

* Abmessung der Stangenblockierung KRG

Technische Änderungen vorbehalten