

## Foglio caratteristiche tecniche TI-S30

# Flange SITEMA per dispositivi bloccastelo

### Informazioni generali

Le versioni standard dei dispositivi bloccastelo serie KRG hanno tutte le filettature sul fondo e quindi possono essere facilmente avvitate sul telaio della macchina.

Tuttavia viene spesso richiesto un fissaggio a flangia, sia perché un fissaggio a vite dal basso non è possibile («*Informazioni tecniche TI-S10*», capitolo «*Fissaggio*»)

In questo foglio tecnico sono riportati le flange standard per le applicazioni tipiche dei dispositivi bloccastelo serie KRG (vedere «*Foglio caratteristiche tecniche TI-S11*»).

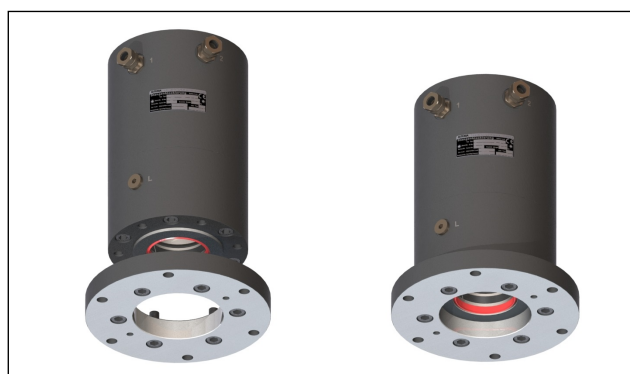


Fig. 1: Flange per dispositivi bloccastelo con direzione carico a compressione (serie KRG)

## Flange di fissaggio per serie KRG

### Versione a compressione

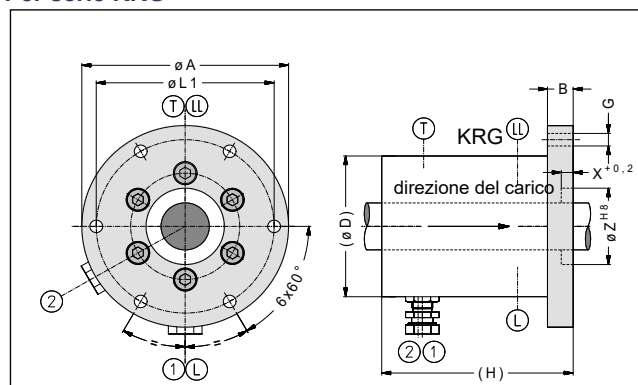
### Flangia di fissaggio - tipo FL/KRG

Per il fissaggio di dispositivi bloccastelo KRG su telaio macchina fisso oppure in modo mobile sulla slitta a rovescio

In alternativa al fissaggio tramite filettatura sul fondo del dispositivo bloccastelo, si può impiegare una flangia a risvolto FL/KRG per avvitare il dispositivo bloccastelo paracadute dall'alto.

Fare attenzione che il fissaggio della barra di serraggio presenti un gioco sufficiente, in modo che possibili movimenti trasversali e di inclinazione della slitta non possano generare forze trasversali sulla dispositivo bloccastelo.

#### Per serie KRG



#### Per serie KRG

Tipo	per dispositivo bloccastelo	A	L1	B	G	X	Z	(D)*	(H)*
(n. d'ordinazione)		mm	mm	mm	mm	mm	mm	mm	mm
FL/KRG 22	KRG 22	108	95	13	6,6	10	40	78	139
FL/KRG 28	KRG 28	148	130	18	9	15	60	98	161
FL/KRG 36	KRG 36	163	145	22	11	18	70	120	194
FL/KRG 45	KRG 45	168	150	22	11	18	75	127	218
FL/KRG 56	KRG 56	208	185	26	13	22	95	155	226
FL/KRG 70	KRG 70	225	200	26	13	22	110	170	258
FL/KRG 90	KRG 90	278	250	35	18	30	125	210	291
FL/KRG 110	KRG 110	335	305	35	18	30	150	265	370

\* Dimensioni per dispositivo bloccastelo KRG

Con riserva di modifiche tecniche